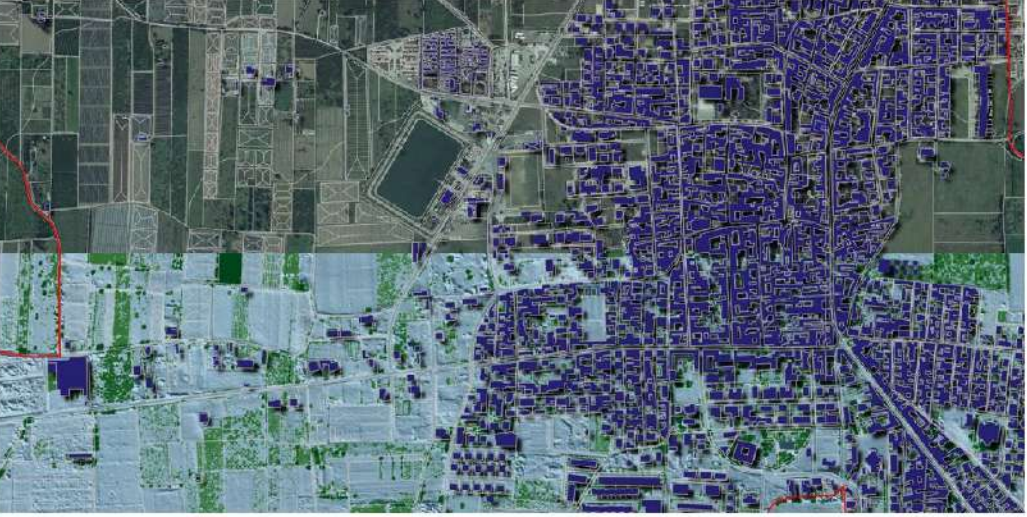


Comune di Parete

Provincia di Caserta



P.U.C.

Piano Urbanistico Comunale

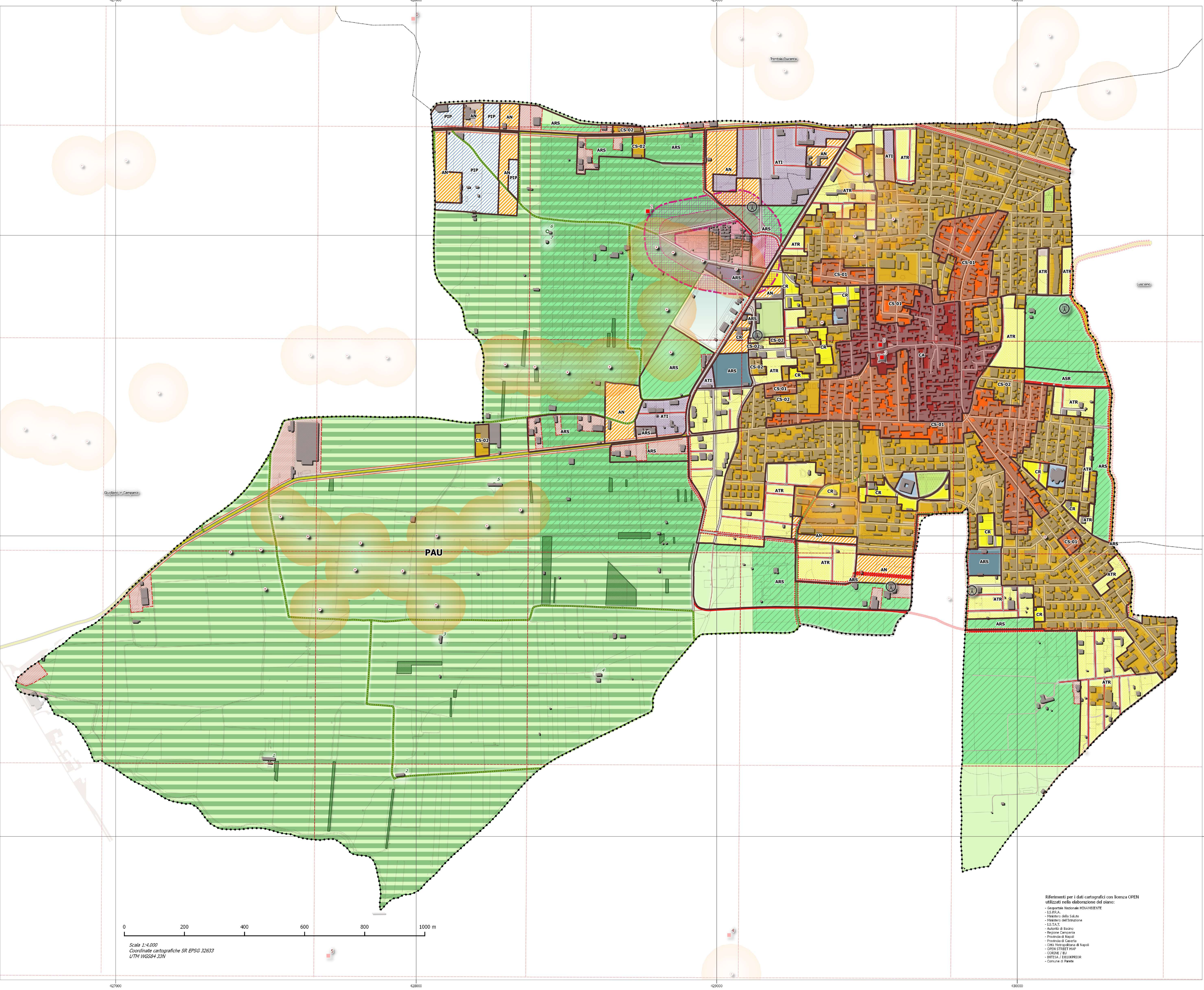
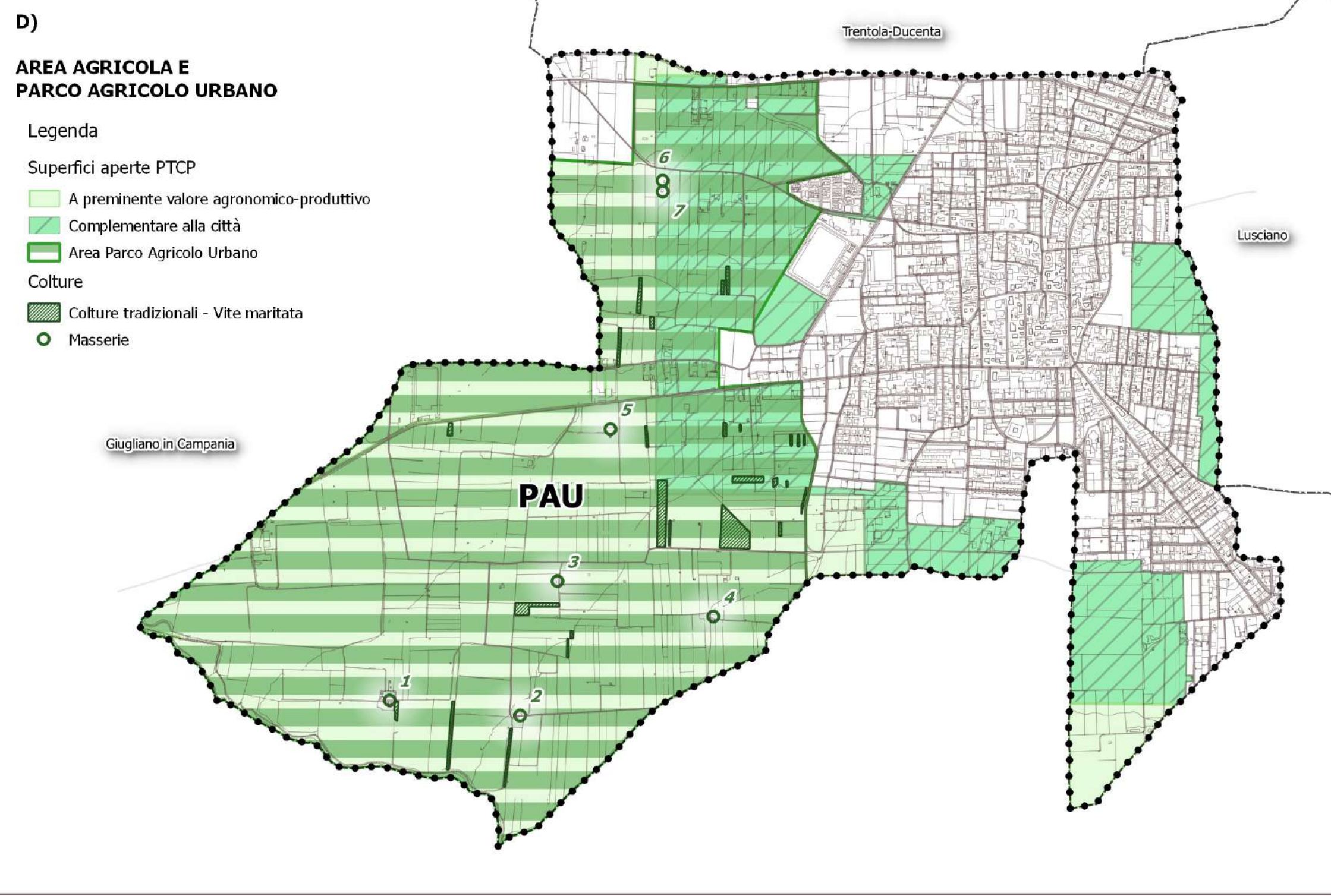
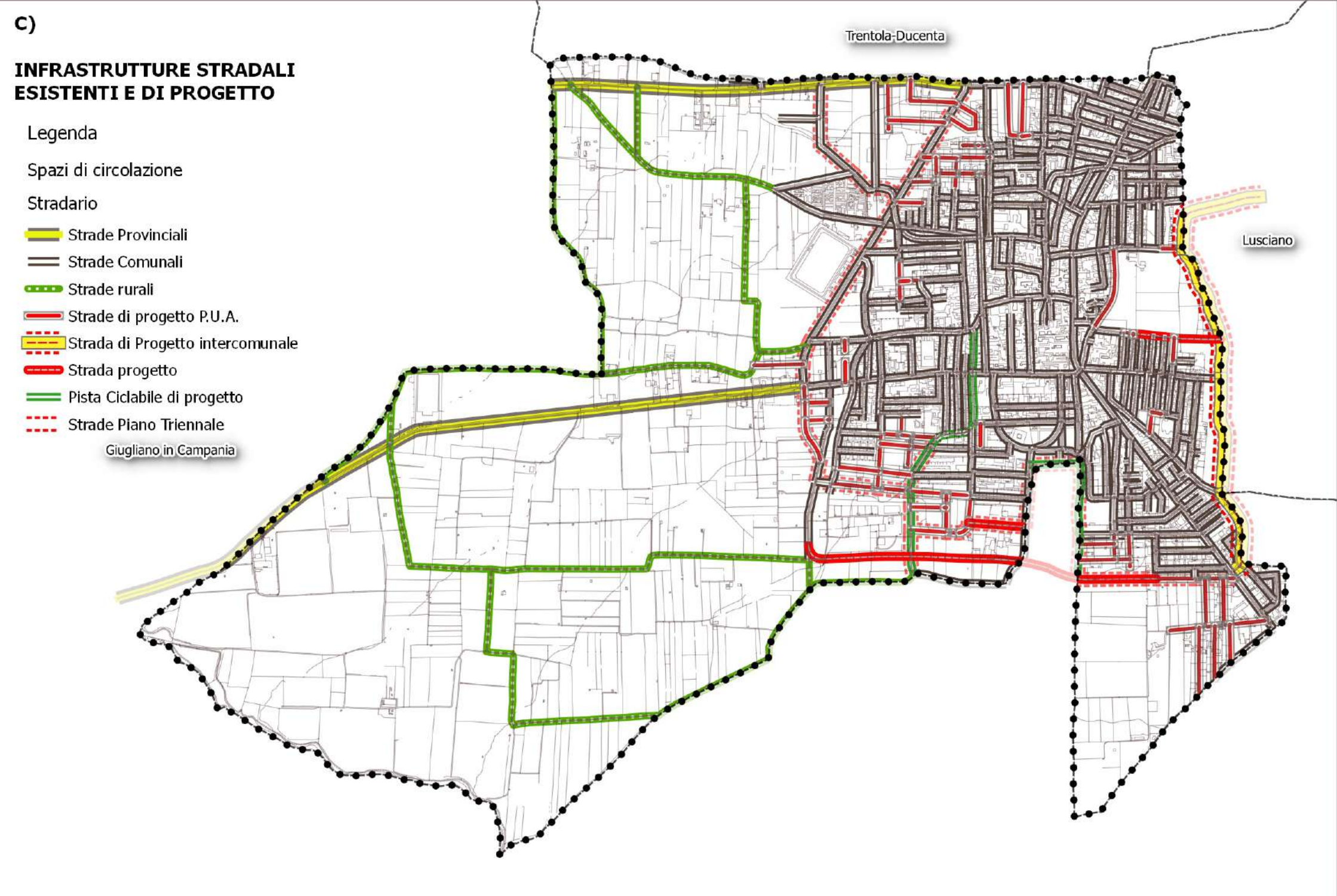
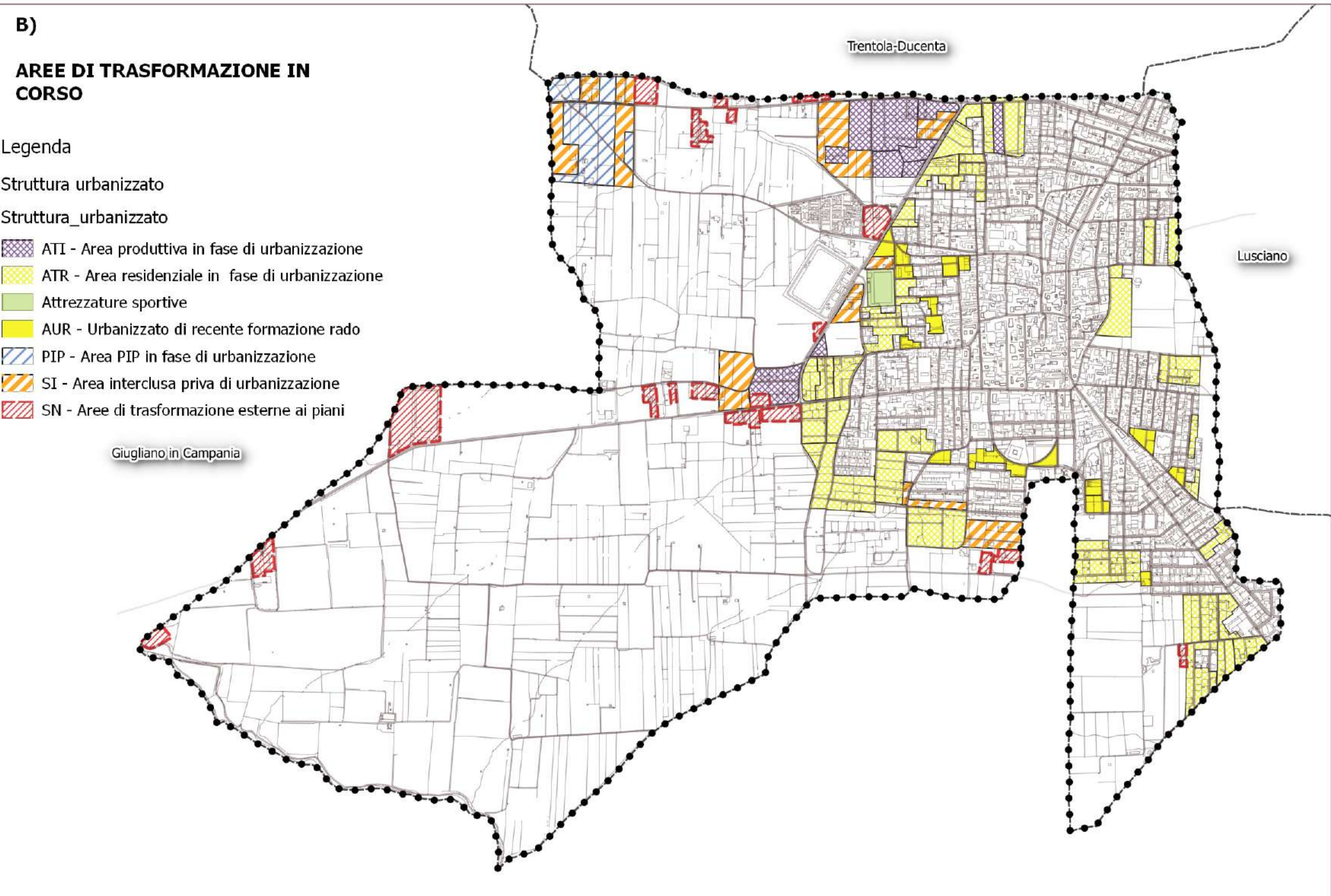
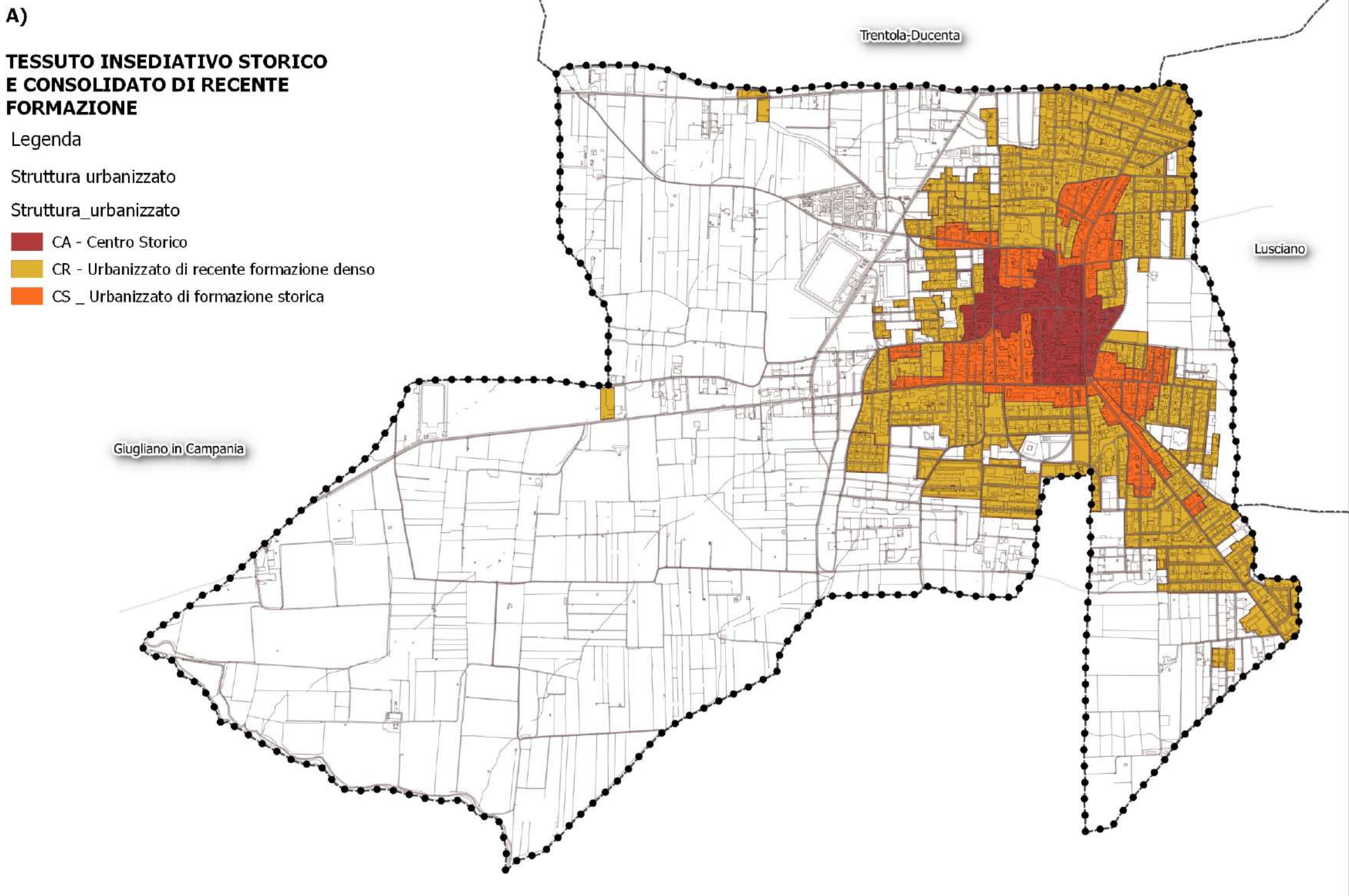
PRELIMINARE DI PIANO ED INDIRIZZI STRATEGICI

ELABORATO Tav. URB QS1	QUADRO STRATEGICO Strategie per il territorio comunale	SCALA 1:4.000 DATA giugno 2018
	Consulenza di P.U.C. - U.A.S. Arch. Cristoforo Pacella	Ufficio di Piano Arch. Luigi Scarpa
	Aspetti paesaggistici Geol. Pasquale Lavarone	
	Aspetti Agronomici Agr. Luigi De Vito	Il Sindaco Arch. Vito Luigi Pellegrino
	Commissione tecnica Ing. Pietro Ferrara	

Legenda

Confini comunali <ul style="list-style-type: none">● Confine comune Parete□ Confine comunali	Reti elettriche e ripetitori <ul style="list-style-type: none">Antenne ripetitoriRete MTFascia rispetto rete MT (10m)	Interesse storico archeologico <ul style="list-style-type: none">Siti di interesse storico	Palazzo Ducale <ul style="list-style-type: none">Cortili esterniPalazzo DucaleSiti di ritrovamento archeologicoFascia di rispetto siti archeologici (50m)Schema del reticolo di centuriazione	Carta Tecnica Comunale <ul style="list-style-type: none">CTC elementi lineari (ag. 2011)CTC elementi poligonali edificato (agg. 2016)	Area Cimiteriale <ul style="list-style-type: none">CimiteroFascia di rispetto a 100 mFascia di rispetto a 50m	Spazi di circolazione <ul style="list-style-type: none">Stradario<ul style="list-style-type: none">Strade ProvincialiStrade ComunaliStrade ruraliStrade di progetto P.U.A.Strada di Progetto intercomunaleNuova strada di progettoPista Ciclabile di progetto	Struttura dell'urbanizzato <ul style="list-style-type: none">Area destinate a standard pubbliciArea edd edifici di pubblico interesseATI - Area produttiva in fase di urbanizzazioneATR - Area residenziale in fase di urbanizzazioneAttrezzature sportiveAUR - Urbanizzato di recente formazione radoCA - Centro StoricoCR - Urbanizzato di recente formazione densoCS - Urbanizzato di formazione storicaParco pubblicoPIP - Area PIP in fase di urbanizzazioneSI - Area interclusa priva di urbanizzazioneSN - Area di trasformazione esterne ai pianiVasca ed impianti per l'irrigazione Vianini	Parco Agricolo Urbano - PAU <ul style="list-style-type: none">Area ParcoMasserie	Culture <ul style="list-style-type: none">Culture tradizionali - Vite maritataA preminente valore agronomico-produttivoComplementare alla città
--	--	---	--	---	--	--	--	--	--

STRATEGIE Categorie e tipologie di intervento		
CA	Centro Antico	Area urbana di impianto originario. Interventi di recupero urbanistico ed architettonico, valorizzazione, Piano di Rigenerazione Urbana
CS-01	Centro Storico	Area urbana di sviluppo storico. Interventi di riqualificazione urbana e riequilibrio urbanistico
CS-02	Tessuto urbano consolidato saturo	Area urbana di più recente edificazione. Riqualificazione e miglioramento urbanistico
CR	Tessuto urbano in fase di completamento	Area urbana in fase di completamento, funzionale all'area di più recente formazione (CS-02) per la riqualificazione ed integrazione degli standard urbanistici
ATR	Area di trasformazione residenziale	Area in fase di trasformazione a carattere residenziale, attraverso PUA. Completamento e riqualificazione urbanistica.
ATI	Area di trasformazione industriale	Area di trasformazione a carattere industriale, attraverso PUA. Completamento e riqualificazione urbanistica.
ARS	Servizi di riqualificazione urbanistica ed ambientale	Area interessata da processi di trasformazione non pianificati in contesto naturale agricolo; aree intercluse ed ar. Interventi di recupero urbanistico ed ambientale, di riqualificazione e riorganizzazione urbanistica attraverso servizi a carattere collettivo.
AN	Area Negativa	Area prevista in trasformazione, priva di Piani attuativi o caratterizzata da presenza di zone bianche. Da riclassificare/qualificare o recuperare a livello ambientale.
PAU	Parco Agricolo Urbano	Area agricola interessata dal Piano del Parco Agricolo Urbano. Riqualificazione delle culture di pregio e tradizionali, recupero ambientale sostenibile, recupero delle persistenze della cultura materiale agricola, servizi per la fruizione turistica e sportiva.
ST	Servizi e Standard	Are destinate a servizi a carattere pubblico e standard urbanistici



Riferimenti per i dati cartografici con licenza OPEN
utilizzati nella elaborazione del piano:

- Geopagine Nazionale IGN/INSETE
- I.G.P.R.
- Istituto della Salute
- Istituto dell'Ambiente
- I.G.T.A.
- Anagrafe di Stato
- Anagrafe censimetrica
- Provincia di Napoli
- Provincia di Caserta
- Città metropolitana di Napoli
- Città metropolitana di Napoli
- C.O.R.E. / E.U.
- B.T.E.C. / I.C.E.A.S.P.A.R.
- Comune di Parete